



DONELLI

CORROSION PROTECTION
APPLICATIONS SINCE 1911

MANUTENZIONE e RIQUALIFICAZIONE ENERGETICA per EDILIZIA INDUSTRIA ed INFRASTRUTTURE



Il Gruppo Donelli, costituito nel 1911, ha maturato un patrimonio di conoscenze ed esperienze tali da affrontare con professionalità, rapidità e sicurezza ogni opera di adeguamento e riqualificazione del patrimonio edile, dal restauro conservativo della Stazione Centrale di Milano alla posa di un cappotto termico in un Condominio Privato. In particolare, Impresa Donelli è la società del Gruppo che si pone come interlocutore unico in grado di fornire alla committenza un servizio completo, evitando i ritardi e le problematiche legate al coordinatore di diversi attori.

Tecnici esperti, mano d'opera diretta specializzata, attrezzature all'avanguardia e un sistema di gestione certificato ISO 9001, ISO 14001 E OHSAS 18001 sono la nostra ricetta per l'esecuzione di ogni tipo di intervento, dalle opere di muratura alle lavorazioni speciali.

Certificazioni:



Attestazione SOA
di qualificazione all'esecuzione
di lavori pubblici:
OS7 - IV-bis OG1-II OG2-I

Riqualificazione Edilizia



riqualificazione palazzine uffici



riqualificazione condomini



installazione isolamento a cappotto



manutenzione facciate
con cemento armato



rifacimento coperture



ripristino facciate ammalorate



manutenzione strutture metalliche



ripristino facciate
con ponti rampanti

Restauro Conservativo



Rifacimento velari



Restauro conservativo teatri



Restauro affreschi



Manutenzione edifici
di culto storico



Manutenzione edifici
di culto moderno

Infrastrutture



Ripristino calcestruzzi centrali idroelettriche



manutenzione impianti sportivi



Realizzazione grandi stazioni



Ampliamento aeroporti



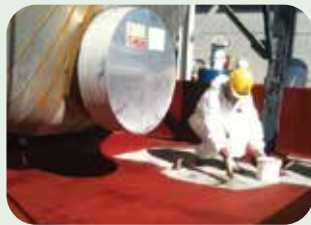
Interventi di ripristino su viadotti



manutenzione dighe



Manutenzione torri piezometriche



protezione bacini di contenimento



Verniciatura impianti industriali



Protezione vasche di decantazione

Servizi per l'Industria

Protezione passiva dal fuoco



protezione dal fuoco torri



intonaco alleggerito antincendio



sigillatura passaggio cavi



strutture trattate con pittura intumescente prima del montaggio



applicazioni di cicli diversi su strutture complesse



ritocchi pittura intumescente su accoppiamenti



installazione coppelle



intonaco alleggerito antincendio e coppelle



pittura intumescente travi parcheggi

Lavorazioni Speciali



rinforzi con fibre di carbonio



rimozione graffiti



idroscarifica
cemento armato



ciclo anticavillature
e anticrepe



idrodemolizione
a recupero



sverniciatura ad
alta pressione

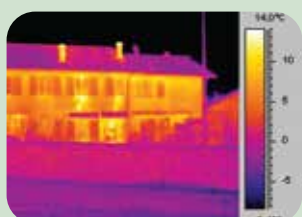
Consulenza e Controllo Qualità



prove adesione pitture



prove stratigrafia intonaci



termografia stabile



studio colore



monitoraggio stato di fatto



prove di carbonatazione



prove dinamometriche



campionature colore



prove distruttive
adesione tirafondi

 **IMPRESA DONELLI** S.r.l.

Via F.lli Cervi, 7
Legnano (MI) - Italia
Tel. +39 0331 408511
e-mail: impresa@donelli.it

licenziataria per l'Italia di:

 **Blygold**
ITALIA

 **THERMOGUARD**

www.donelli.it