

ASSOSTUDIO
ARCHITETTURA INGEGNERIA URBANISTICA



AUTOPARCHEGGIO MULTIPIANO
Aeroporto di Milano-Linate

**BOTTA &
MANGIAVACCHI**

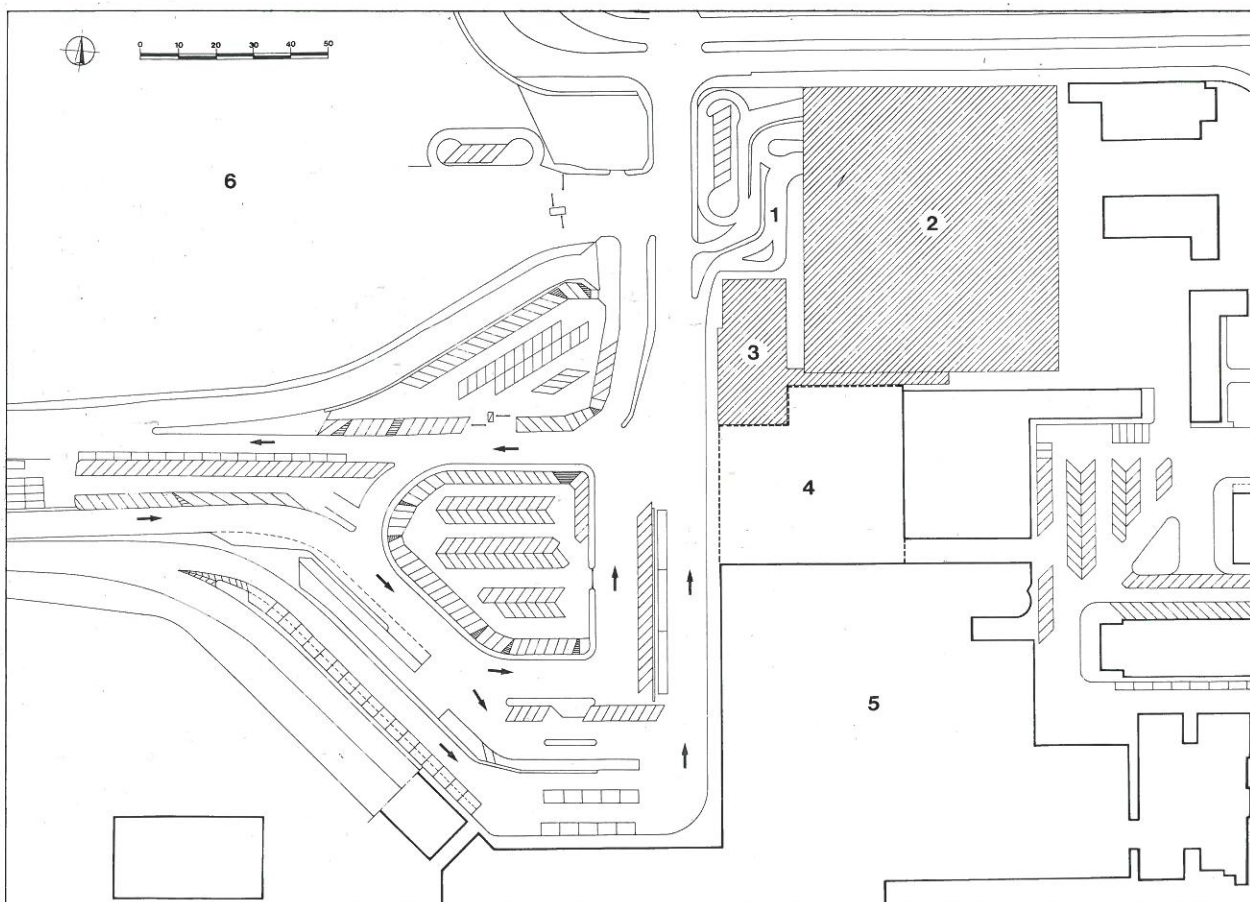
Riunione temporanea di Imprese
Milano

Autoparcheggio multipiano

L'autoparcheggio multipiano è di tipo aperto e in relazione alle caratteristiche del terreno, è stato previsto interamente fuori terra.

Può contenere 1300 autoveicoli su sei piani compresa la copertura ed è articolato in dodici comparti indipendenti, serviti da due rampe elicoidali, per salita e per discesa. È realizzato con struttura in acciaio con il nucleo scale-collegamenti verticali ed i setti di controvento in calcestruzzo armato.

Per le fondazioni è stato utilizzato un procedimento a saturazione.



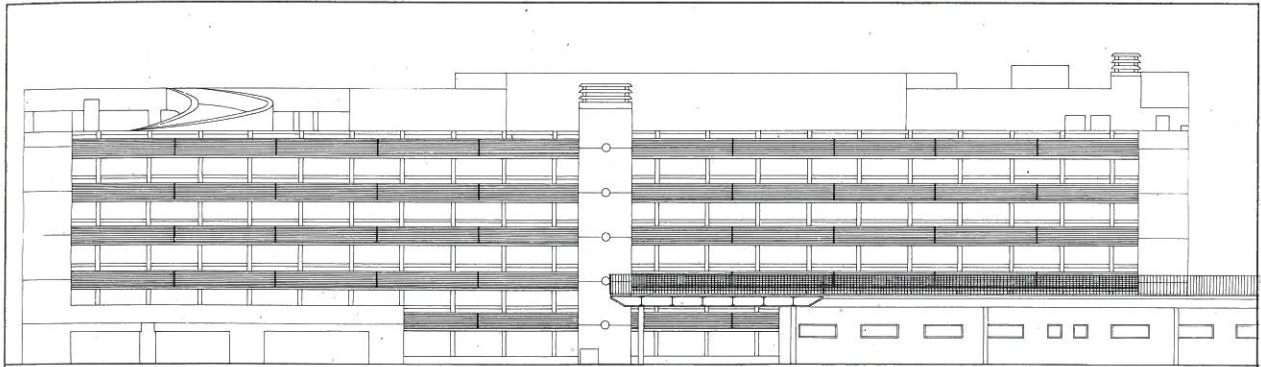
L'autoparcheggio è integrato con le strutture di ricezione dell'aerostazione ed è adiacente ai parcheggi esistenti.

L'ingresso veicolare conduce alla galleria delle rampe, dove apposite segnalazioni indicano i comparti liberi. L'uscita pedonale è direttamente collegata alla quota partenze dell'aerostazione con passaggi coperti. A tale quota sono previsti accessi carrabili e servizi per disabili.

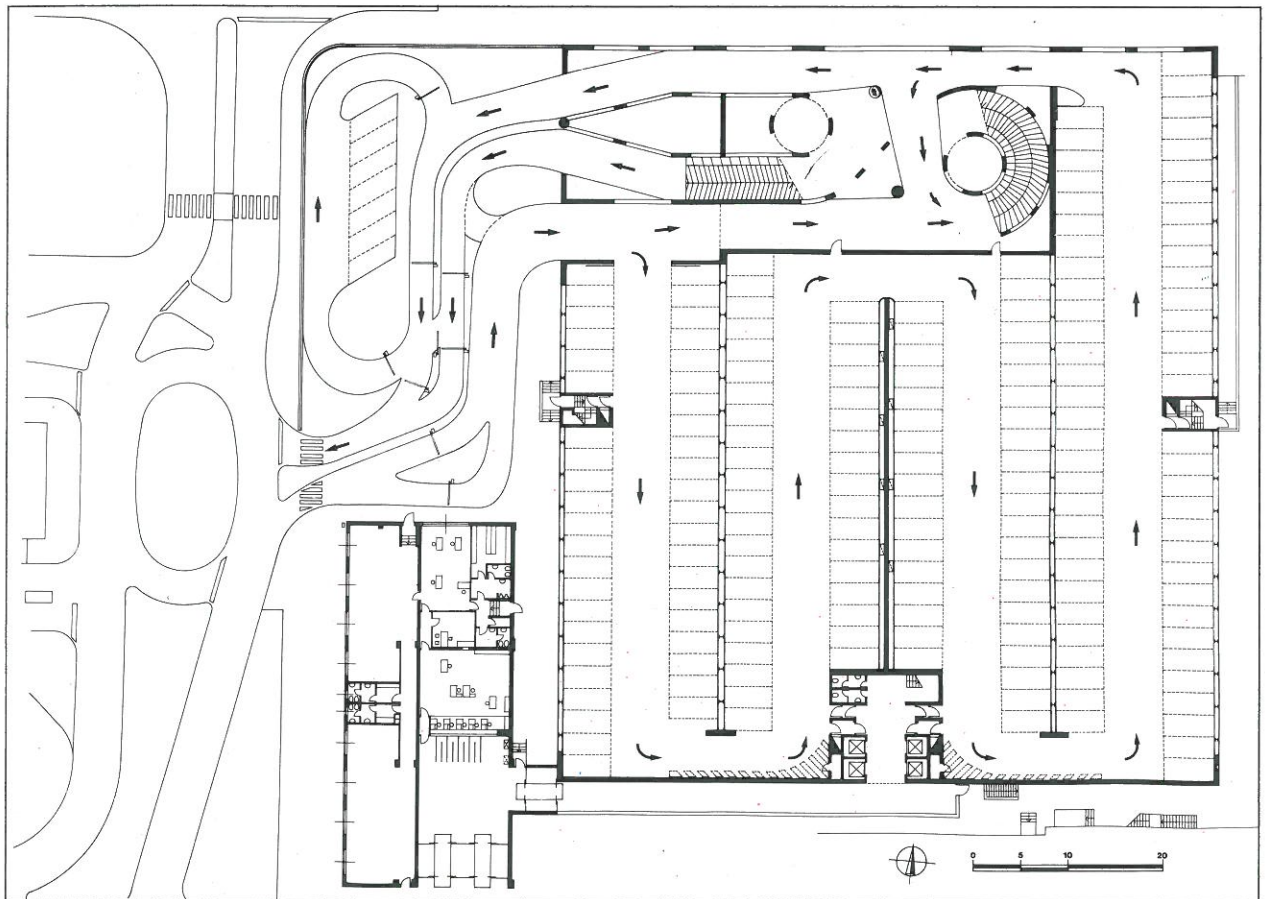
L'edificio con gli uffici di gestione e la cassa, alla quota degli arrivi, è accessibile direttamente dalla strada e dall'aerostazione.

Planimetria generale

- 1 - Piazzale di accesso all'autoparcheggio
- 2 - Parcheggio multipiano
- 3 - Edificio cassa e uffici di gestione
- 4 - Ampliamento aerostazione
- 5 - Aerostazione
- 6 - Parcheggio a raso



Prospetto verso il piazzale



Pianta del piano terra

Lo schema dei percorsi carrabili evidenzia le opportunità previste per la scelta del comparto libero. In caso di errore è prevista la possibilità di rientrare nell'autoparcheggio. All'uscita, in corrispondenza delle colonnine di controllo, è realizzato un parcheggio per la regolarizzazione di mancati riscontri contabili.





L'autoparcheggio multipiano è ubicato in posizione baricentrica rispetto ai parcheggi a raso esistenti. Previsto inizialmente per 1700 autoveicoli e sette piani fuori terra conserva, nello sfalsamento dei livelli della copertura, il rispetto della linea di transizione di volo. Il fronte nord, con strutture di controvento in calcestruzzo, individua, nella rientranza centrale, la presenza delle due rampe.

Parcheggio multipiano: Dati

- Volumetria totale	mc.	81.500
- Superficie totale	mq.	33.800
- Altezza totale fuori terra	ml.	20,92
- n. posti auto coperti	n.	1.096
- n. posti auto all'aperto	n.	204
- n. posti auto totale	n.	1.300
- Impianti ascensore	n.	4
- Servizi igienici	n.	12
- Telecamere di controllo e gestione	n.	41
- Telecamere controllo di Polizia	n.	3

EDIFICIO CASSA E UFFICI

- Volumetria totale	mc.	2.090
- Superficie totale	mq.	711
- Casse	n.	5
- Cassa automatica	n.	1

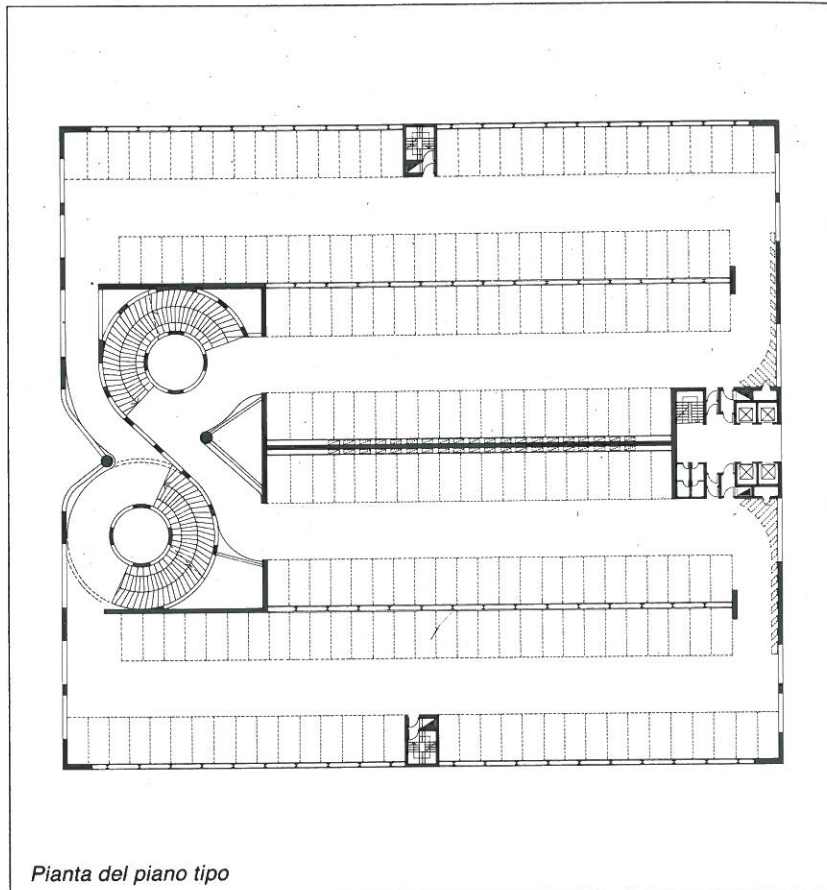


L'impianto distributivo del piano tipo è funzionale alla ottimizzazione della capienza di posti macchina. I due comparti sono serviti dalle rampe, collegate in posizione centrale.

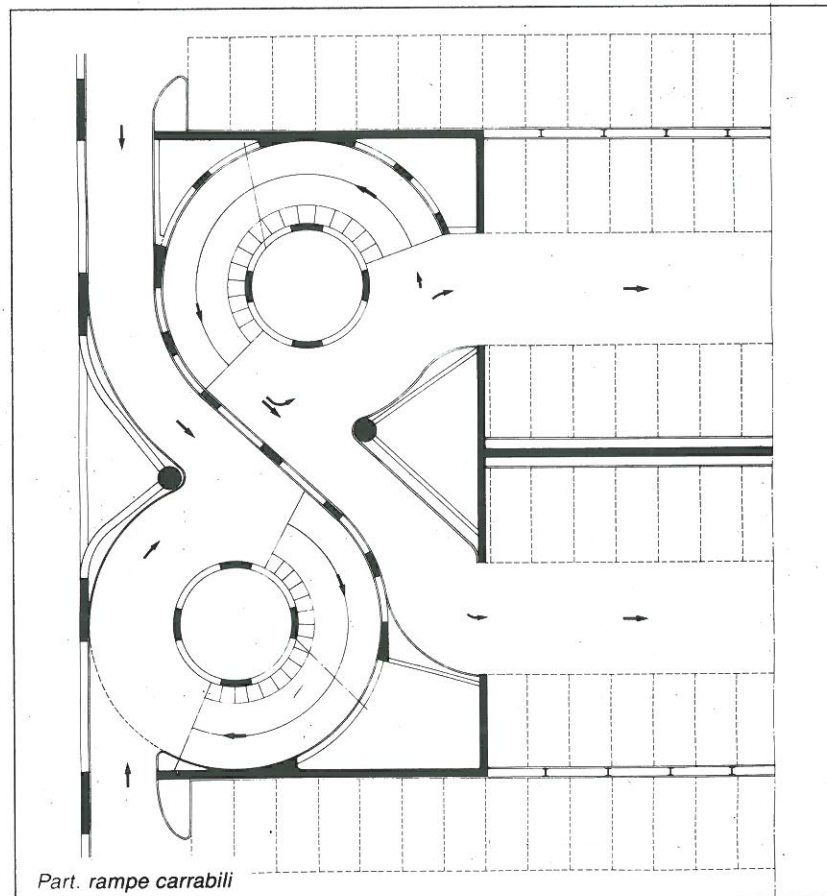
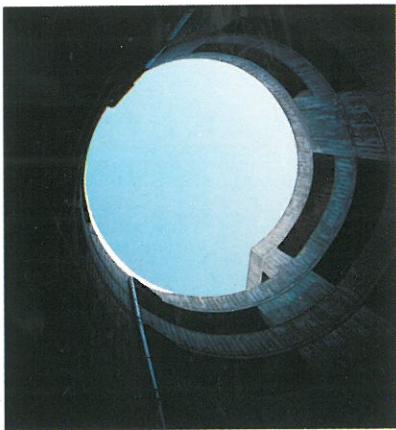
I sensori del computer di gestione segnalano, all'arrivo al piano dalla rampa, le disponibilità di posti dei comparti.

Le uscite di emergenza rispettano le distanze di sicurezza secondo le norme. Il nucleo dei collegamenti verticali, con bussole areate, è dotato di servizi e ascensori programmati.

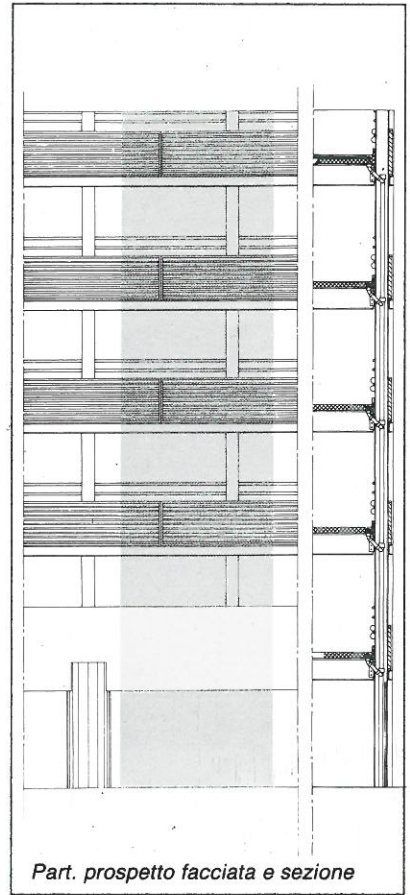
La facciata è completata da parapetti realizzati con elementi grigliati con colori già utilizzati nell'aerostazione.



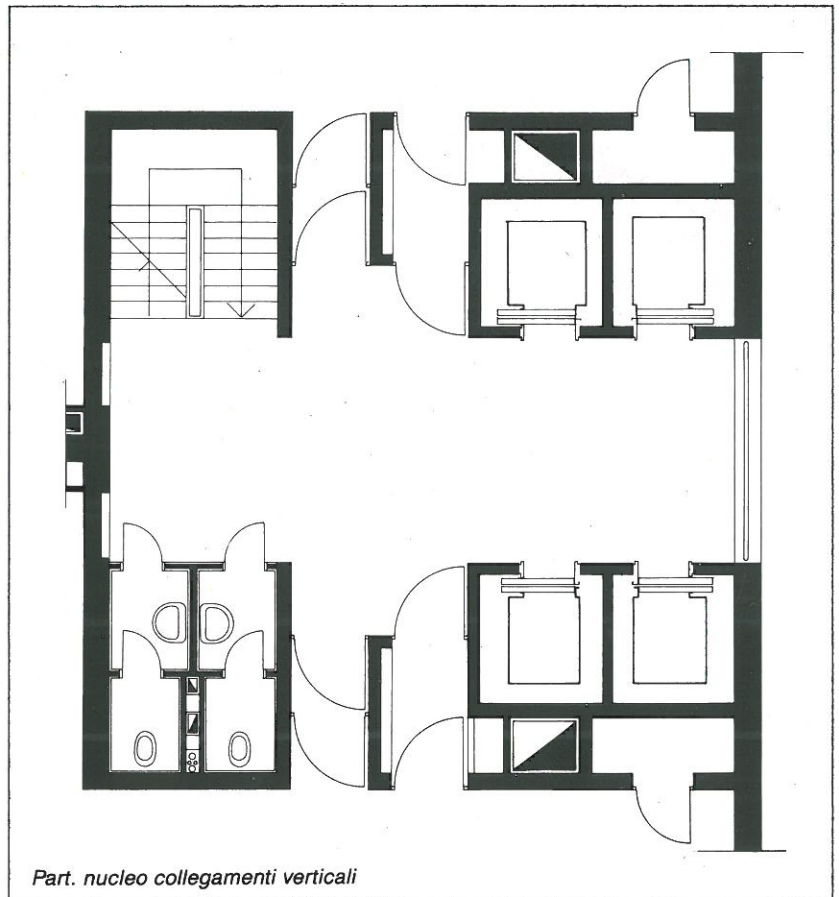
Pianta del piano tipo



Part. rampe carrabili



Part. prospetto facciata e sezione



Part. nucleo collegamenti verticali

AUTOPARCHEGGIO MULTIPIANO

Aeroporto di Milano Linate (1986-1988)

Committente	SEA PARKING S.p.A. - Milano
Opere Edili e General Contractor Riunione Temporanea tra:	Impresa Botta Piero e Figlio Dr. Marcello Botta & C. S.p.A. Milano - Via Mussi n. 10 - (Capogruppo) Impresa Mangiavacchi ing. R. S.p.A. Milano - Via A. Banfi n. 10
Progetto generale	ASSOSTUDIO - Architettura Ingegneria Urbanistica dott. ing. G. Baroni - dott. arch. G. Genghini dott. arch. M. Pellacini Monza - Corso Milano n. 45
Progetto strutture c.a.	F.N.C. - Studio Finzi - Nova - Castellani Milano
Progetto strutture in acciaio	Dr. ing. P. Parpinelli - Padova
Direzione Lavori	ITALAIRPORT S.p.A. - Dr. ing. Mario Pisani Milano
Direzione di cantiere	geom. Pierluigi Fumagalli arch. Giovanni Ruffinoni

Hanno collaborato alla realizzazione

Strutture in acciaio	Collet S.p.A. - Pieve di Soligo (Tv)
Impianti di condizionamento riscaldamento-idrosanitari	Aertermica S.p.A. - Milano
Impianti elettrici	Elesigma S.r.l. - Milano
Impianti ascensori	Schindler - Concorezzo
Pannelli prefabbricati per solai	Prantra S.r.l. - Pontecurone (Al)
Esecuzione pavimenti al quarzo	Pavitecnica S.r.l. - Crema
Pavimenti autobloccanti coperture	Record Costruzioni S.r.l. - Vigevano (Pv)
Verniciature intumescenti strutture	Donelli S.a.s. - Legnano (Mi)
Verniciature antiusura pavimenti	Chelast S.r.l. - Milano
Verniciature e tinteggiature	Saver Italia S.p.A. - Milano
Pannelli di facciata in alluminio	Salfer - Colico
Porte e portoni antifuoco	Nones S.p.A. - Trento

La ditta Demag S.p.A. ha eseguito direttamente per la Committente gli impianti per l'ingresso e lo smistamento ai piani, il controllo e l'uscita degli autoveicoli, gli impianti per la gestione della cassa.